

<b>Gemeinde:</b>	Monstein
<b>Lokalität:</b>	Silberberg
<b>Bezeichnung:</b>	Langer Michael
<b>Gegenstand:</b>	Erzabbau Untertag
<b>Position:</b>	LV03 (Ost): 776631 LV03 (Nord): 174419

## Übersicht

Der Lange Michael wird von der Fahrstrasse zum Silberberg und dann weiter dem Fussweg zum Treibhaus erreicht. Er liegt in der steilen Runse, welche sich von den oberen Huthäuser hinunterzieht bis zum Tieferstollen.

## Details

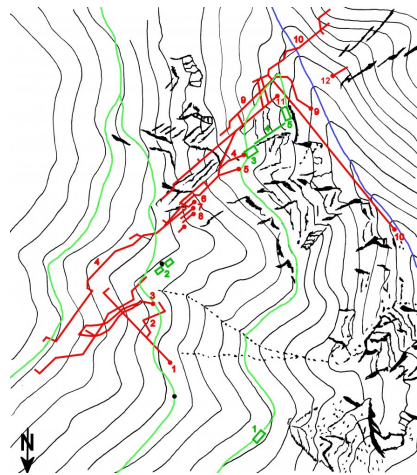
Der Lange Michael ist mit dem Hilfsstollen verbunden. Dieser führt bis zum Treibhaus. Da der Lange Michael in der lawinengefährdeten Runse liegt, konnte dieser über den Hilfsstollen gefahrenlos erreicht werden.

Auf der Übersichtskarte sind folgende Punkte eingetragen:

grün: 1) Unteres Huthaus 2) Obere Huthäuser 3) Treibhaus 4) Seilbahn 5) Pochgebäude (Neuhoffnung)

rot: 1) Neuhoffnungstollen 2) St. Lorenzstollen 3) Hüttenstollen 4) Hilfsstollen 5) Langer Michael 6) Geisstollen 7) Schafstollen 8) Fundgrube 9) Tieferstollen 10) Andreasstollen 11) Dalvazerstollen 12) Schürfstollen

- 1805 gründete J. Ulrich von Sprecher aus Jenins die Bergbaugesellschaft Davos.
- Ab 1809 wurde mit dem Bau der Gebäulichkeiten am Silberberg begonnen.
- Im Langen Michael sind die Jahresstufen 1810, 1813 und 1818 noch sichtbar. Zu einem Durchschlag in den Neuhoffnungsstollen kam es jedoch nie.
- 1836 verkauften die Herren Albertini und Abys die Gruben am Silberberg und auch jene von Schmitten dem Bergverein der östlichen Schweiz für 5000 Gulden. Dieser stand unter der Leitung von J. Baumann aus Zürich.
- 1839 musste der Bergverein der östlichen Schweiz liquidiert werden und Baumann wurde alleiniger Besitzer.
- 1842 musste die St. Galler Gesellschaft liquidiert werden und Baumann wurde erneut alleiniger Besitzer. Dieser verkaufte den Silberberg und die Gruben auf Schmitten an eine französische Gesellschaft für 42'000 Gulden.
- Diese französische Gesellschaft errichtete im Schmelzboden einen neuen Bleiofen und baute die Erze im Neu-Hoffnungsstollen und auf dem schmittener Bleiberg ab. In einem neu errichteten Zinkofen wurde im Schmelzboden die Zinkblende verarbeitet.
- Aus einer Expertise von 1847 ging die Empfehlung hervor den Silberberg auf der Höhe des Landwassers zu unterfahren.



**Titel:** Übersicht der Gruben und Bauten am Silberberg

**Gemeinde:** Monstein

**Lokalität:** Silberberg

**Fotograph:** Schreiber Martin

**Jahr:**

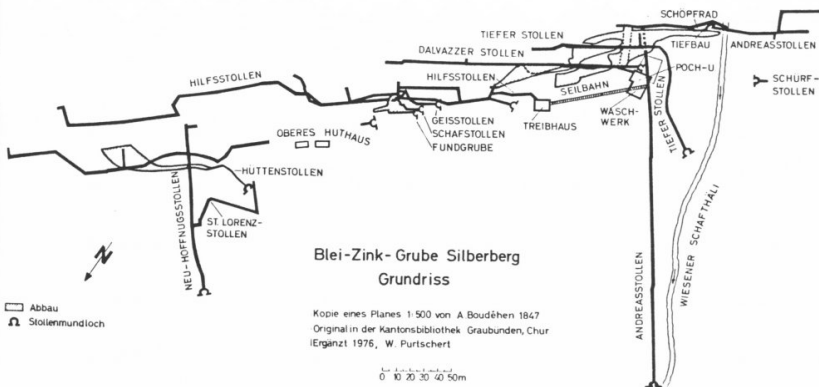
**Titel:** Übersicht Silberberg

**Gemeinde:** Monstein

**Lokalität:** Silberberg

**Fotograph:** Purtschert W.

**Jahr:** 1847



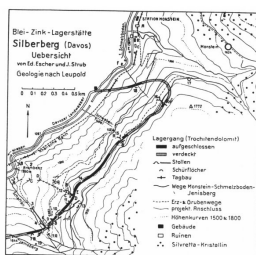
**Titel:** Übersicht Silberberg

**Gemeinde:** Monstein

**Lokalität:** Silberberg

**Fotograph:** Escher Ed. Strub J.

**Jahr:**



- Unterschiedliche Silberberg von Ed. Escher und J. Strub
- |                                   |                   |
|-----------------------------------|-------------------|
| 1 A. Antriebs- Schmelzofen        | 14 A. Schmelzofen |
| 2 A. Antriebsgebäude, Schmelzofen | 15 B. Eisenwerk   |
| 3 B. Antriebsgebäude              | 16 C. Eisenwerk   |
| 4 C. Antriebsgebäude              | 17 D. Eisenwerk   |
| 5 D. Antriebsgebäude              | 18 E. Eisenwerk   |
| 6 E. Antriebsgebäude              | 19 F. Eisenwerk   |
| 7 F. Antriebsgebäude              | 20 G. Eisenwerk   |
| 8 G. Antriebsgebäude              | 21 H. Eisenwerk   |
| 9 H. Antriebsgebäude              | 22 I. Eisenwerk   |
| 10 I. Antriebsgebäude             | 23 J. Eisenwerk   |
| 11 J. Antriebsgebäude             | 24 K. Eisenwerk   |
| 12 K. Antriebsgebäude             | 25 L. Eisenwerk   |
| 13 L. Antriebsgebäude             | 26 M. Eisenwerk   |



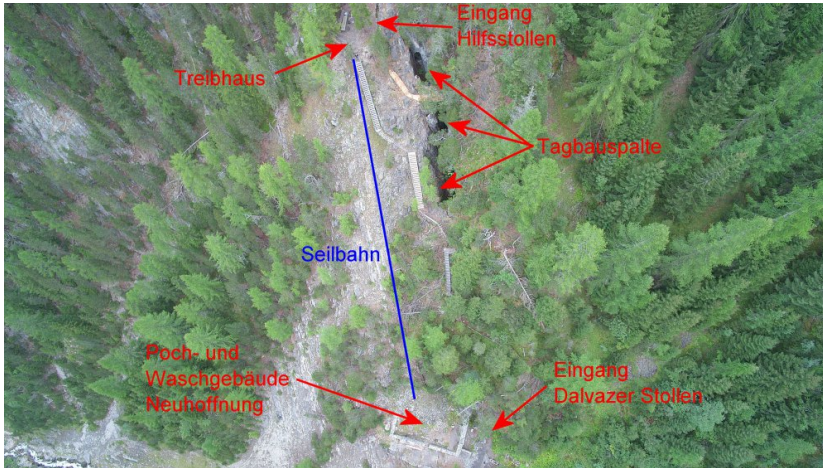
**Titel:** Übersicht der Gruben

**Gemeinde:** Monstein

**Lokalität:** Silberberg

**Fotograph:** Schreiber Martin

**Jahr:** 2012



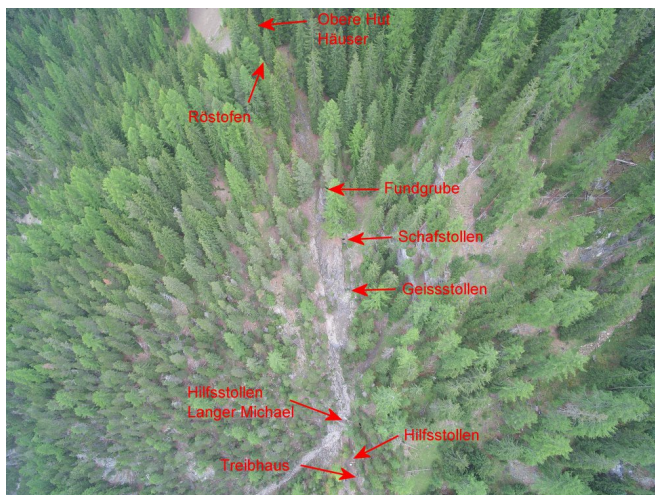
**Titel:** Übersicht am Silberberg von der Poche bis zum Treibhaus

**Gemeinde:** Monstein

**Lokalität:** Silberberg

**Fotograph:** Schreiber Martin

**Jahr:** 2017



**Titel:** Übersicht am Silberberg vom Hilfsstollen bis zu den oberen Huthäusern

**Gemeinde:** Monstein

**Lokalität:** Silberberg

**Fotograph:** Schreiber Martin

**Jahr:** 2017



**Titel:** Abstützungen im Langen Michael

**Gemeinde:** Monstein

**Lokalität:** Silberberg

**Fotograph:** Schreiber Martin

**Jahr:** 2006



**Titel:** Typischer Stollenquerschnitt im  
Langen Michael

**Gemeinde:**

**Lokalität:** Silberberg

**Fotograph:** Schreiber Martin

**Jahr:** 2006



**Titel:** Jahresstufe im Langen Michael von  
1810

**Gemeinde:** Monstein

**Lokalität:** Silberberg

**Fotograph:** Schreiber Martin

**Jahr:** 2006



**Titel:** Linkskurve im Langen Michael

**Gemeinde:** Monstein

**Lokalität:** Silberberg

**Fotograph:** Schreiber Martin

**Jahr:** 2006



**Titel:** Die Restaurierung vom Eingang zum Langen Michael im Jahre 2006

**Gemeinde:** Monstein

**Lokalität:** Silberberg

**Fotograph:** Schreiber Martin

**Jahr:** 2006



**Titel:** Interessante quadratische Wasserröhre im Langen Michael

**Gemeinde:** Monstein

**Lokalität:** Silberberg

**Fotograph:** Schreiber Martin

**Jahr:** 2006



**Titel:** Schöne gekrümmte Schienen im  
Langen Michael

**Gemeinde:** Monstein

**Lokalität:** Silberberg

**Fotograph:** Schreiber Martin

**Jahr:** 2006



**Titel:** Schöner Teuchel im Langen  
Miachael

**Gemeinde:** Monstein

**Lokalität:** Silberberg

**Fotograph:** Schreiber Martin

**Jahr:** 2006



**Titel:** Der Eingang zum Langen Michael  
im Mai 2015

**Gemeinde:** Monstein

**Lokalität:** Silberberg

**Fotograph:** Schreiber Martin

**Jahr:** 2015

Literatur			
Titel	Verfasser	Seiten	Jahrgang
Natur Historie des Schweizerlandes	Scheuchzer Johann Jacob	119-202	1752
Natur Historie des Schweizerlandes	Scheuchzer Johann Jacob	119-202	1752
Hüttenberichte Klosters	Hitz Hans		1817
Zur Geschichte des Hochgerichtes Greifenstein	Lorenz Paul	150-228	1914
Der Bergbau in Nord- und Mittelbünden und seine Beziehungen zur Kulturlandschaft	Wider Helen Martha		1980
Erzlagerstätten und Bergbau im Schams, in Mittelbünden und im Engadin; Beitrag zur Geologie der Schweiz, geotechnische Serie 18	Escher Eduard	5-118	1935
Über die Forschungen von Johannes Strub (1884-1967) am Silberberg	Krähenbühl Hans	2-5	1987
Über die Forschungen von Johannes Strub (1884-1967) am Silberberg bei Davos	Krähenbühl Hans	2-6	1987
Über die Forschungen von Johannes Strub (1884-1967) am Silberberg bei Davos	Krähenbühl Hans	6-13	1990
Über die Forschungen von Johannes Strub (1884-1967) am Silberberg bei Davos	Krähenbühl Hans	3-7	1989
Über die Forschungen von Johannes Strub (1884-1967) am Silberberg bei Davos	Krähenbühl Hans	12-15	1989
Über die Forschungen von Johannes Strub (1884-1967) am Silberberg bei Davos	Krähenbühl Hans	2-7	1988
Reglement des Berg- und Hüttenwerkes Hoffnungsau Davos	Die Verwaltung des Berg- und Hüttenwerkes Hoffnungsau Davos	76-79	2006
Das Bergwerk am Silberberg Davos	Hirzel Otto	3-24	2006
Das heutige Schaubergwerk am Silberberg Davos	Hirzel Otto	25-34	2006
Hans Conrad Escher, Geognostiker und Bergbaufachmann kam 1806 nach Davos	Good Walter	53-75	2006
Grundriss der Stollen am Silberberg	unbekannt	Plan1	1869
Legende zum Plan vom Silberberg	unbekannt	Plan 1	1869
Silberberg Seitenriss der Stollen	unbekannt	Plan 1	1869
Grund- und Aufriss Andreasstollen (Mine Guillome)	unbekannt	Plan 2	
Legende zu Plan 2, Andreasstollen, Mine Guillome	unbekannt	Plan 2	
Übersichtsplan Hoffnungsau und Silberberg	unbekannt	Plan 6	1845
Schichtmeister Johannes Hitz (1797-1864)	Strub Johannes	234-237	1954
Das Bergwerk am Silberberg auf Davos früher und heute	Strub Johannes	179 - 182	1953