

Gemeinde:	Monstein
Lokalität:	Silberberg
Bezeichnung:	Neu-Hoffnungsstollen
Gegenstand:	Erzabbau Untertag
Position:	LV03 (Ost): 776727 LV03 (Nord): 174668

Übersicht

Zum Neuhoffnungsstollen führt ein steiler Weg von der Forststrasse. Über eine Holzterappe gelangt man von der Forststrasse zum Fussweg. Der Neuhoffnungsstollen ist nur mit Führungen begehbar und ist deshalb mit einer Tür verschlossen.

Details

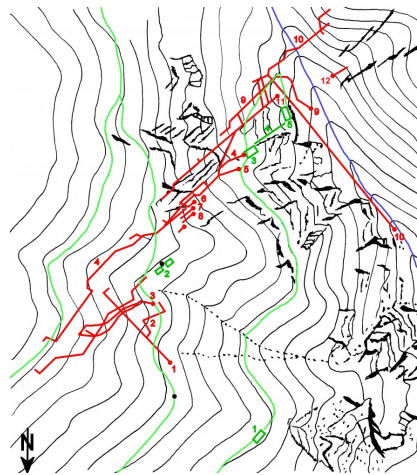
Vom Neuhoffnungsstollen konnten 28 Holzproben in die Zeit von 1672 bis 1833 datiert werden.

Auf der Übersichtskarte sind folgende Punkte eingetragen:

grün: 1) Unteres Huthaus 2) Obere Huthäuser 3) Treibhaus 4) Seilbahn 5) Pochgebäude (Neuhoffnung)

rot: 1) Neuhoffnungsstollen 2) St. Lorenzstollen 3) Hüttenstollen 4) Hilfsstollen 5) Langer Michael 6) Geisstollen 7) Schafstollen 8) Fundgrube 9) Tieferstollen 10) Andreasstollen 11) Dalvazerstollen 12) Schürfstollen

- 1805 gründete J. Ulrich von Sprecher aus Jenins die Bergbaugesellschaft Davos.
- Misserfolge im Jahre 1808, beim Abbau im Neuhoffnungsstollen, veranlasste die Gesellschaft den Abbau im Tiefenstollen und dem Dalvazerstollen vortzuführen.
- Ab 1809 wurde mit dem Bau der Gebäulichkeiten am Silberberg begonnen.
- Im Frühjahr 1818 wollte die Bergwerksgesellschaft mittels einem Schacht vom Hilfsstollen in den Neuhoffnungsstollen gelangen. Da dies trotz einem Versuch nicht gelang, wurde das Vorhaben auf einen späteren Zeitpunkt verschoben.
- Die abnehmenden Erze im Dalvazer und anderen Stollen bewogen die Gesellschaft den Vortrieb im Neuhoffnungsstollen im Frühjahr 1821 erneut aufzunehmen. Ende der ersten Jahreshälfte betrug die Stollenlänge 931/3 Lachter.
- 1836 verkauften die Herren Albertini und Abys die Gruben am Silberberg und auch jene von Schmitten dem Bergwerksverein der östlichen Schweiz für 5000 Gulden. Dieser stand unter der Leitung von J. Baumann aus Zürich.
- 1839 musste der Bergwerksverein der östlichen Schweiz liquidiert werden und Baumann wurde zum alleiniger Besitzer.
- 1842 musste die St. Galler Gesellschaft liquidiert werden und Baumann wurde erneut alleiniger Besitzer. Dieser verkaufte den Silberberg und die Gruben in Schmitten an eine französische Gesellschaft für 42'000 Gulden.
- Diese französische Gesellschaft errichtete im Schmelzboden einen neuen Bleiofen und baute die Erze im Neu-Hoffnungsstollen und auf dem schmittener Bleiberg ab. In einem neu errichteten Zinkofen wurde im Schmelzboden die Zinkblende verarbeitet.
- 1847 ging aus einer Expertise die Empfehlung hervor, den Silberberg auf der Höhe des Landwassers zu unterfahren.



Titel: Übersicht der Gruben und Bauten am Silberberg

Gemeinde: Monstein

Lokalität: Silberberg

Fotograph: Schreiber Martin

Jahr:

Titel: Übersicht Silberberg

Gemeinde: Monstein

Lokalität: Silberberg

Fotograph: Purtschert W.

Jahr: 1847



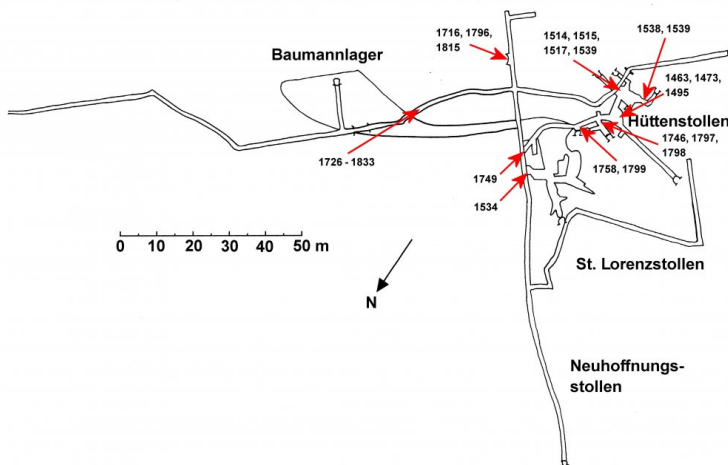
Titel: Datierete Holzproben im Hüttenstollen und Neuhoffnungstollen

Gemeinde: Monstein

Lokalität: Silberberg

Fotograph: Schreiber Martin

Jahr: 2006





Titel: Der Eingang zum Neuhoffnungsstollen

Gemeinde: Monstein

Lokalität: Silberberg

Fotograph: Schreiber Martin

Jahr: 2012



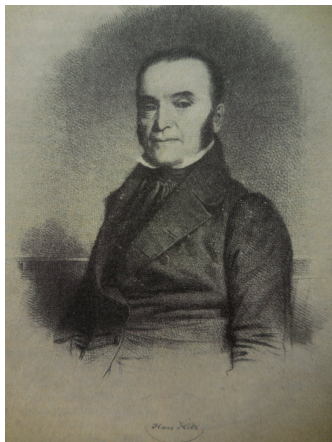
Titel: Entnahme von Holzproben im Neuhoffnungsstollen

Gemeinde: Monstein

Lokalität: Silberberg

Fotograph: Good Walter

Jahr: 2007



Titel: Portrait von Hans Hitz

Gemeinde: Klosters

Lokalität: Klosters Platz

Fotograph:

Jahr:

Datierte Holzproben

Holzprobe Nr.	Beschreibung	Datierung	Spezies
04.015.033.045	BW, Neuhoffnungsstollen; Schiene r=45mm	1649	Fichte PCAB
04.017.033.080	BW, Neuhoffnungsstollen; Stamm r=80mm	1789	Fichte PCAB
04.018.033.000	BW, Neuhoffnungsstollen; Brett 25x170mm	1773	Fichte PCAB
04.020.033.000	BW, Neuhoffnungsstollen; Brett 20x100mm	1815	Fichte PCAB
04.021.033.050	BW, Neuhoffnungsstollen; Schiene 50x90mm	1717	Fichte PCAB
04.022.033.000	BW, Neuhoffnungsstollen; Holzstück	1807	Fichte PCAB
04.024.033.060	BW, Neuhoffnungsstollen; Stamm r=60mm	1672	Fichte PCAB
04.036.033.055	BW, Neuhoffnungsstollen; Stamm r=55mm	1785	Fichte PCAB
04.038.033.000	BW, Neuhoffnungsstollen; Brett 65x85mm	1832	Fichte PCAB
04.044.033.070	BW, Neuhoffnungsstollen, Bühne, Stamm r=145mm	1815	Fichte PCAB
04.045.033.210	BW, Neuhoffnungsstollen, Bühne, Stamm r=210mm	1796	Fichte PCAB
04.046.033.000	BW, Neuhoffnungsstollen, Bühne, Stamm r=	1716	Fichte PCAB
04.047.033.000	BW, Neuhoffnungsstollen, Bodenbrett, 40x370mm	1777	Fichte PCAB
04.048.033.000	BW, Neuhoffnungsstollen, Bodenbrett, 40x390mm	1777	Fichte PCAB
04.057.033.000	BW, Neuhoffnungsstollen, Brett 20x90mm	1717	Fichte PCAB
04.061.033.000	BW, Neuhoffnungsstollen, Holzstück, 45x170mm	1833	Fichte PCAB
04.062.033.000	BW, Neuhoffnungsstollen, Bühne, Brett 35x230mm	1772	Fichte PCAB
04.063.033.000	BW, Neuhoffnungsstollen, Bühne, Brett 55x170mm	1824	Fichte PCAB
04.064.033.000	BW, Neuhoffnungsstollen, Balken 85x140mm	1808	Fichte PCAB
04.066.033.075	BW, Neuhoffnungsstollen, Stamm r=75mm	1807	Fichte PCAB
04.068.033.000	BW, Neuhoffnungsstollen, Brett 30x95mm	1791	Fichte PCAB
04.077.033.000	BW, Neuhoffnungsstollen, Brett 20x190mm	1726	Fichte PCAB
04.078.033.000	BW, Neuhoffnungsstollen, Balken 85x210mm	1820	Fichte PCAB

Literatur			
Titel	Verfasser	Seiten	Jahrgang
Hüttenberichte Klosters	Hitz Hans		1817
Zur Geschichte des Hochgerichtes Greifenstein	Lorenz Paul	150-228	1914
Erzlagerstätten und Bergbau im Schams, in Mittelbünden und im Engadin; Beitrag zur Geologie der Schweiz, geotechnische Serie 18	Escher Eduard	5-118	1935
Über die Forschungen von Johannes Strub (1884-1967) am Silberberg bei Davos	Krähenbühl Hans	2-6	1987
Das Baumann-Lager am Silberberg Davos	von Arx Rolf	2-8	1993
Über die Forschungen von Johannes Strub (1884-1967) am Silberberg bei Davos	Krähenbühl Hans	6-13	1990
Über die Forschungen von Johannes Strub (1884-1967) am Silberberg bei Davos	Krähenbühl Hans	12-15	1989
Reglement des Berg- und Hüttenwerkes Hoffnungsau Davos	Die Verwaltung des Berg- und Hüttenwerkes Hoffnungsau Davos	76-79	2006
Das Bergwerk am Silberberg Davos	Hirzel Otto	3-24	2006
Das heutige Schaubergwerk am Silberberg Davos	Hirzel Otto	25-34	2006
Hans Conrad Escher, Geognostiker und Bergbaufachmann kam 1806 nach Davos	Good Walter	53-75	2006
Grundriss der Stollen am Silberberg	unbekannt	Plan1	1869
Legende zum Plan vom Silberberg	unbekannt	Plan 1	1869
Silberberg Seitenriss der Stollen	unbekannt	Plan 1	1869
Grund- und Aufriss Andreasstollen (Mine Guillome)	unbekannt	Plan 2	
Legende zu Plan 2, Andreasstollen, Mine Guillome	unbekannt	Plan 2	
Übersichtsplan Hoffnungsau und Silberberg	unbekannt	Plan 6	1845
Schreiben an die Kammer betr. Davos, Galtschiefer und Spären	Bolyn Stefan Bergrichter	1-2	1536
Bericht über den Bergbau am Silberberg in der Bündnerischen Landschaft Davos	von Tschärner Karl Ludwig		1809
Ein Besuch im Silberberg	Juon Rudolf	213-222	1949
Schichtmeister Johannes Hitz (1797-1864)	Strub Johannes	234-237	1954
Die "grosse Bauetappe" um 1810 am Silberberg	Strub Johannes	105 - 111	1954
Das Bergwerk am Silberberg auf Davos Früher und Heute	Strub Johannes	197-207	1951
Das Bauann-Lager am Silberberg Davos	von Arx Rolf	2 - 8	1993